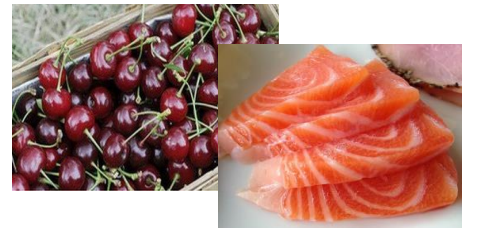


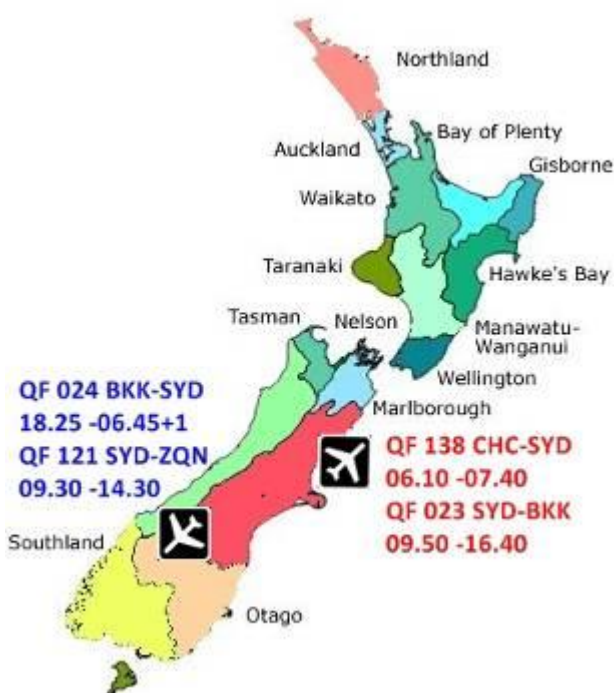
## Beautiful New Zealand 6 Days 4 Nights

ควีนส์ทาวน์ – ทะเลสาบวานาก้า - ล่องเรือที่เอสเอสเอิร์นสโตว์  
 วอลเตอร์ฟิคฟาร์ม+รับประทานบุฟเฟต์ – ชมการกระโดดบันจี้  
 ครอมเวลล์ชิมเซอร์รี่สดๆจากไร่ – ชิมซอลมอนสดๆ จากฟาร์ม  
 ผ่านชมวิวยอดเขาเม้าท์ค็อก – ชมทะเลสาบเทคาโป – ซ้อปิ้งที่แอชเบอร์ตัน  
 ล่องเรือชมโลมาที่อ่าวที่เมืองอะคาร์ว - ไคร้สต์เชิร์ช

- พิเศษ.. เมนูกุ้งมังกรเลิศรส + เป้าอื้อทะเลใต้
- ชิมเซอร์รี่สดๆ จากสวน และ ชิมปลาแซลมอน



กำหนดการเดินทาง 28 ธันวาคม 2561 – 02 มกราคม 2562 (ปีใหม่)



DAY	ITINERARY
1	กรุงเทพ – ซิดนีย์ – ควีนส์ทาวน์
2	ควีนส์ทาวน์ – ทะเลสาบวานาก้า – พลัซซิ่ง เวิลด์
3	วานาก้า – ควีนส์ทาวน์ ล่องเรือสู่วอลเตอร์ ฟิคฟาร์ม – ครอมเวลล์ซ้อปร้านผลไม้ – โอมารามา
4	โอมารามา – ชิมปลาแซลมอน – ทะเลสาบเทคาโป – แอชเบอร์ตัน – ไคร้สต์เชิร์ช
5	ไคร้สต์เชิร์ช – อะคาร์ว ล่องเรือชม Wild Life – ไคร้สต์เชิร์ช ชมเมือง
6	ไคร้สต์เชิร์ช – ซิดนีย์ – กรุงเทพฯ

วันแรก (วันศุกร์ ที่ 28 ธันวาคม 2561) กรุงเทพฯ – ซิดนีย์ – ควีนส์ทาวน์

**15.00 น.** คณะเดินทางพร้อมกันที่ ท่าอากาศยานสุวรรณภูมิ ชั้น 4 ประตูทางเข้าหมายเลข 6 แถว N  
**18.00 น.** เคาน์เตอร์สายการบินแควตัส แอร์เวย์ (QF) เจ้าหน้าที่คอยต้อนรับและบริการเอกสารการเดินทาง  
 เหนือฟ้าสู่ นครซิดนีย์ โดยเที่ยวบินที่ QF024 (เพื่อแวะเปลี่ยนเที่ยวบิน) ไปประเทศนิวซีแลนด์

วันที่สอง (วันเสาร์ ที่ 29 ธันวาคม 2561) ซิดนีย์ – ควีนส์ทาวน์ – ทะเลสาบวานาก้า – พลัซซิ่ง เวิลด์

**07.30 น.** เดินทางถึงท่าอากาศยานพอร์ตสมิท นครซิดนีย์ ประเทศออสเตรเลียเพื่อเปลี่ยนเที่ยวบิน  
**09.40 น.** ออกเดินทางสู่ เมืองควีนส์ทาวน์ ประเทศนิวซีแลนด์ โดยสายการบินแควตัส โดยเที่ยวบินที่ QF121  
**14.40 น.** ถึงสนามบินเมืองควีนส์ทาวน์ เกาะใต้ประเทศนิวซีแลนด์ นำท่านเดินทางชมเมืองควีนส์ทาวน์ เมือง  
 ขนาดเล็กซ่อนตัวอยู่กลางธรรมชาติที่งดงามริมทะเลสาบที่มีน้ำใสเป็นสีฟ้าแสนสวยที่นักท่องเที่ยวพลาด  
 ไม่ได้เลยที่จะต้องมาเยือน นำท่านเดินทางสู่เมืองวานาก้า ทะเลสาบแสนสวยและเงียบสงบอีกแห่งหนึ่ง  
 ของนิวซีแลนด์และเป็นปากทางสู่ฝั่งตะวันตกของเกาะใต้  
 นำท่านเข้าชม พลัซซิ่ง เวิลด์ (PUZZLING WORLD) ให้ท่านได้ท่องเที่ยวพิศวงหรือดินแดน 3 มิติที่  
 จะทำให้ให้ท่านได้วางงกับภาพจำลองหรือภาพลวงตาที่แปลกและแตกต่างจากความเป็นจริง เป็น  
 สถานที่ที่ออกแบบมาให้ท่านได้ทดลองสมองและท้าทายความสามารถในการใช้สายตาที่จะแยกแยะสิ่ง  
 ต่าง ๆ ออกจากโลกความเป็นจริงและยังมีโซนเขาวงกต (The Great Maze) ให้ท่านได้ทดลองเข้าไปเพื่อ  
 ค้นหาลทางออกที่ถูกต้องด้วยตัวเองหาไม่เจอก็ทางออกก็สามารถออกทางจุดไหนก็ได้เช่นกัน



**ค่ำ** รับประทานอาหารค่ำ ณ ภัตตาคาร  
 นำท่านเข้าสู่ที่พักโรงแรม EDGEWATER RESORT HOTEL หรือเทียบเท่า

วันที่สาม (วันอาทิตย์ ที่ 30 ธันวาคม 2561) ทะเลสาบวานาก้า – ควีนส์ทาวน์ – เรือกลไฟโบราณสู่วอลเตอร์ฟิค  
 ฟาร์ม – ซอปกกลางเมืองควีนส์ทาวน์ – ชมการกระโดดบันจี้ –  
 ซิมเซอรรี่จากไร่ที่ครอมเวลล์ – โอมารามา

**เช้า** รับประทานอาหารเช้าในโรงแรม  
 นำท่านเดินทางสู่เมืองควีนส์ทาวน์ เมืองในหุบเขาแสนสวยอีกแห่งของ  
 เกาะใต้และนำท่านขึ้นเรือกลไฟโบราณ เรือจักรไอน้ำประวัติศาสตร์  
 TSS Earnslaw 1912 ปัจจุบันมีอายุมากกว่า 100 ปี ได้รับสมญานามว่า  
 “Lady of the Lake” แห่งทะเลสาบวานาก้าที่ปู ซึ่งเป็นเรือที่เคยขนถ่านหิน



ในสมัยก่อน ให้ท่านได้ชมความงามของทะเลสาบวาคาทีปูที่อยู่ในบรรยากาศแสนโรแมนติก ท่ามกลางขุนเขาและสายน้ำใสสะอาดพร้อมสัมผัสธรรมชาติอย่างใกล้ชิด จนถึงวอลเตอร์ฟิคฟาร์ม ที่อยู่อีกฝากของทะเลสาบวาคาทีปู

**เที่ยง** **รับประทานอาหารกลางวันแบบ บาร์บีคิว ในวอลเตอร์ฟิคฟาร์ม**



จากนั้นให้ท่านได้สัมผัสกับชีวิตและความเป็นอยู่ของของชาวชนบทในฟาร์มเลี้ยงแกะของนิวซีแลนด์โดยการ ชมการแสดงสุนัขต้อนแกะที่ช่วยผ่อนแรงเจ้าของฟาร์ม ชมการสาธิตการตัดขนแกะ



หลังจากนั้นนำท่านเดินทางสู่ เมืองควีนส์ทาวน์ ให้ท่านอิสระตามอัธยาศัยที่ย่านการค้าใจกลางเมืองควีนส์ทาวน์ที่มีร้านค้า ร้านอาหารและเครื่องดื่มมากมาย **หรือจะซื้อทัวร์นอกรายการสำหรับการนั่งเรือเร็วเจ็ทโบ๊ท หรือ กระโดดบันจี้** เจ็ทโบ๊ท (JETBOAT, Optional tour) เรือเร็วนี้ออกแบบมาให้วิ่งด้วยความเร็วและ หมุนได้ 360 องศา พร้อมคนขับที่มีความชำนาญเป็นพิเศษ ให้ทุกท่านที่นั่งเรือมีความตื่นเต้นและสนุกสุด ๆ แบบไม่รู้ลืมและเป็นความประทับใจในการมาเยือนประเทศนี้ ชมการกระโดดบันจี้ที่สะพานควาวาริว (BUNGY JUMP, Optional tour) เป็นการกระโดดบันจี้แห่งแรกของโลกที่เปิดทำการให้นักท่องเที่ยวทำกิจกรรมอันน่าตื่นเต้นนี้จนมีชื่อเสียงไปทั่วโลก และเป็นกิจกรรมที่จะพลาดไม่ได้เมื่อท่านมา



เที่ยวนิวซีแลนด์ กระโดดจากสะพานด้วยความสูง 43 เมตร สู่พื้นน้ำอันใสและเขียวกราดได้สะพาน

**\*\* (การนั่งเรือเร็วเจ็ทโบ๊ทหรือกระโดดบันจี้เป็นทัวร์นอกรายการ กรุณาติดต่อสอบถามราคาจากหัวหน้าทัวร์ จะไม่สามารถการันตีว่าจะทำได้หรือไม่เพราะไม่ได้จองล่วงหน้าจึงขึ้นอยู่กับสภาพอากาศ ฤดูกาล หรือจำนวนจำนวนการจองในแต่ละวันรวมถึงเวลาที่เหมาะสมหรือความต้องการของคณะส่วนใหญ่ สำหรับผู้ที่นั่งรถไปคันเดียวกันแต่ไม่ได้ซื้อทัวร์นี้สามารถ เดินทาง ถ่ายรูป ซื้อของที่ระลึกหรือเครื่องดื่มตามอัธยาศัย)\*\***



นำท่านเดินทางสู่ เมืองครอมเวล และร้านผลไม้ Mrs. Jones Fruit Orchard ให้ท่านได้ชิมเชอร์รี่สด ๆ ของทางร้านที่นำมาจากไร่ที่แสนอร่อยคุณภาพดีของประเทศนิวซีแลนด์ออกเป็นประจำในเดือนธันวาคมถึงมกราคมของทุกปี นอกจากนี้ยังให้ทุกท่านได้เลือกซื้อผลไม้อื่น ๆ ตามฤดูกาลมากมาย เพื่อเป็นของฝาก



**(เข้าไปเก็บผลเชอร์รี่ด้วยตัวท่านเองเป็นทัวร์นอกรายการ กรุณาสอบถามราคาค่าเข้ากับหัวหน้าทัวร์)**

จากนั้นเดินทางต่อสู่ เมืองโอมารามา เมืองขนาดเล็กบนที่ราบสูงแคนเทอร์เบอร์เป็นอีกเมืองที่มีความสวยงามของธรรมชาติที่ล้อมรอบด้วยภูเขาและเต็มไปด้วยทุ่งหญ้าและฝูงแกะแลฟาร์มวัว

นำท่านเข้าสู่ที่พักโรงแรม **HERITAGE GATEWAY OMARAMA HOTEL** หรือเทียบเท่า

**ค่ำ** รับประทานอาหารค่ำในโรงแรม

วันที่สาม (วันจันทร์ ที่ 31 ธันวาคม 2561) โอมารามา - ซิมแซมมอนสด ๆ ที่ฟาร์ม - ทะเลสาบเทคาโป - แอชเบอร์ตัน - ไครสต์เชิร์ช

**เช้า** รับประทานอาหารเช้าในโรงแรม

นำท่านเดินทางสู่ฟาร์มแซลมอน (High Country Salmon Farm) ที่คุณภาพสูงและรสชาติเยี่ยมเป็นฟาร์มแซลมอนที่มีชื่อเสียงที่สุดแห่งหนึ่งในประเทศนิวซีแลนด์ ให้ท่านได้ลิ้มรสแซลมอนสด ๆ แสนอร่อยหรือจะซื้อเป็นของฝากคนทางบ้านก็เป็นที่ยอดนิยมนอย่างมาก



จากนั้นนำท่านเดินทางผ่านชม ทะเลสาบปูคากิ ที่มีความงามดั่งภาพวาดและจุดชมวิวของ อุทยานแห่งชาติเมาท์คูก์ บริเวณเทือกเขาเซาท์เทิร์นแอลป์ ยอดเขาเมาท์คูก์ที่มีความสูงถึง 3,754 เมตร ยอดเขามีหิมะและธารน้ำแข็งปกคลุมตลอดปี เดินทางต่อสู่ทะเลสาบเทคาโป ที่สวยงามและเงียบสงบน้ำในทะเลสาบมีสีเขียวอมฟ้าหรือบางท่านเรียกว่าทะเลสาบสีนํ้าม สีพิเศษนี้เกิดจากแร่ธาตุผสมกับธารน้ำแข็งของภูเขาที่มีหิมะปกคลุมตลอดปีไหลลงมาสู่ทะเลสาบ



นำท่านชมอนุสาวรีย์สุนัขต้อนแกะ ที่เจ้าของฟาร์มให้ความสำคัญมากเพราะช่วยเจ้าของในการต้อนแกะในฟาร์มอันกว้างใหญ่ และใกล้ ๆ กันนั้นท่านจะได้เห็นโบสถ์ขนาดเล็ก **CHURCH OF GOOD SHEPHERD** โบสถ์ที่เล็กที่สุดในประเทศนิวซีแลนด์ที่ยังคงใช้ในการประกอบพิธีทางศาสนาอยู่จากอดีตจนถึงปัจจุบัน หากท่านเข้าไปด้านในมองผ่านหน้าต่างออกมาด้านนอกแล้วท่านจะประทับใจกับวิวของทะเลสาบเทคาโปและยอดเขาที่สวยงามราวกับภาพวาด จากนั้น



**เที่ยง** รับประทานอาหารกลางวัน อาหารญี่ปุ่น หรือ จีน

เดินทางสู่ เมืองแอชเบอร์ตัน เมืองที่อยู่ทุ่งราบแคนเทอร์เบอร์ที่คนส่วนใหญ่มีอาชีพทำฟาร์มเลี้ยงแกะ หรือฟาร์มวัว ให้ท่านได้แวะช้อปปิ้งสินค้าพื้นเมืองไม่ว่าจะเป็นผลิตภัณฑ์บำรุงผิว เซรั่ม ครีมลาโนลิน หรือจะซื้อของฝาก อาทิเช่นตุ๊กตาแกะ จากนั้นเดินทางสู่เมืองไครสต์เชิร์ช



**ค่ำ** **รับประทานอาหารค่ำ ณ ภัตตาคาร**

นำท่านเดินทางเข้าสู่ที่พักโรงแรม **QUALITY ELMS HOTEL** หรือเทียบเท่า

**วันที่สี่ (วันอังคารที่ 1 มกราคม 2562)**

**ไครสต์เชิร์ช - อะคาวิ ล่องเรือ Wild life Cruise - ไครสต์เชิร์ช**

**เช้า** **รับประทานอาหารเช้าภายในโรงแรม**

นำท่านเดินทางจากไครสต์เชิร์ชสู่เมืองอะคาวิ เมืองที่โรแมนติกแบบฝรั่งเศสเมืองเดียวในนิวซีแลนด์ ชาวฝรั่งเศสตั้งรกรากในปี ค.ศ.1840 ให้ท่านชมเมืองอะคาวิที่ยังมีร้านอาหารและถนนต่างๆที่มีชื่อเป็นภาษาฝรั่งเศสที่ใช้มาจนถึงปัจจุบัน จากนั้นนำท่านล่องเรือออกจากชายฝั่งอะคาวิก่อนไปสู่ปากทางออกมหาสมุทรแปซิฟิกทางตอนใต้ ซึ่งท่านจะมีโอกาสได้พบกับสัตว์น้ำท้องถิ่นอันได้แก่ แมวน้ำ นกเพนกวิน และปลาโลมาเฮ็กเตอร์ ซึ่งจะออกมามีต้อนรับและทักทายทุกท่านอย่างน่ารักน่าเอ็นดู



**เที่ยง** **รับประทานอาหารกลางวัน แบบตะวันตก**

นำท่านชม เมืองไครสต์เชิร์ช ที่ได้รับสมญานามว่า “เมืองอังกฤษนอกเกาะอังกฤษ” ผ่านชมสวนสาธารณะแฮกเลีย์ ศาลาว่าการประจำเมือง ชมความงามของ แม่น้ำเอวอน (AVON) ที่ไหลผ่านกลางเมืองอย่างสงบเยือกเย็น ท่านจะได้เห็นคนถือเรือไปตามสายน้ำที่ไหลเอื่อย มีกิ้งหริวระย้าอยู่เหนือน้ำ เหมือนในสวนสาธารณะกลางเมืองผู้ดีไม่มีผิด เทียวชมสวนพฤกษศาสตร์ จากนั้นนำท่านขึ้นสู่ ยอดเขาแคชเมียร์ ยอดเขาสูงที่ท่านจะสามารถมองเห็นทัศนียภาพอันงดงามของเมืองไครสต์เชิร์ช



**ค่ำ** **รับประทานอาหารค่ำ ณ ภัตตาคารจีน พร้อมเมนูพิเศษ กุ้งมังกรและเป่าฮื้อทะเลใต้**

นำท่านเดินทางเข้าสู่ที่พักโรงแรม **QUALITY ELMS HOTEL** หรือเทียบเท่า

**วันที่หก (วันจันทร์ ที่ 2 มกราคม 2562)**

**ไครสต์เชิร์ช - ซิดนีย์ - กรุงเทพฯ**

นำท่านเดินทางสู่สนามบินเมืองไครสต์เชิร์ช อาคารระหว่างประเทศ

- 06.25 น. ออกเดินทางสู่ ซิดนีย์ประเทศออสเตรเลีย (แวะเปลี่ยนเที่ยวบิน) โดยสายการบินแควนตัส เที่ยวบินที่ QF138 (อาหารเข้าบนเครื่อง)
- 08.05 น. ถึงสนามบินเมืองซิดนีย์ ประเทศออสเตรเลีย
- 10.30 น. เดินทางสู่กรุงเทพฯโดยสายการบินแควนตัส เที่ยวบินที่ QF023
- 16.10 น. เดินทางถึงกรุงเทพฯ..... โดยสวัสดิภาพ...

\*\*\*\*\*

## อัตราค่าบริการ

**กำหนดการเดินทาง 28 ธันวาคม 2561 – 02 มกราคม 2562**

คณะผู้เดินทาง	ราคารวมตัว	ราคาไม่รวมตัวเครื่องบิน ตลอดการเดินทาง
ผู้ใหญ่ 2-3 ท่าน/ห้อง	85,900.- บาท	53,900.- บาท
เด็กพักกับ 1 ผู้ใหญ่	80,900.- บาท	47,900.- บาท
เด็กพักกับ 2 ผู้ใหญ่มีเตียง	73,900.- บาท	43,900.- บาท
เด็กพักกับ 2 ผู้ใหญ่ไม่มีเตียง	67,900.- บาท	40,900.- บาท
ห้องพักเดี่ยวเพิ่มท่านละ	9,900.- บาท	9,900.- บาท
ผู้ใหญ่ 3 ท่านต่อ 1 ห้อง ท่านที่ 3 ลด	1,500.- บาท	1,500.- บาท

ราคาตัวรวมค่าวีซ่ากรุป หรือ วีซ่าครอบครัวแล้ว หากท่านต้องการยื่นวีซ่าเดี่ยวกรุณาจ่ายเพิ่ม **2,500 บาท** หรือมีเหตุจำเป็นต้องใช้พาสปอร์ตต้องยื่นวีซ่าก่อนคณะ บริษัทขอสงวนสิทธิ์เฉพาะวีซ่ากรุปหรือครอบครัวเท่านั้น (เงื่อนไขการยื่นวีซ่าขึ้นอยู่กับเอกสารของท่าน ทางบริษัทฯ จะเป็นคนพิจารณา)

### **\*\* จองด่วน เพราะเป็นเทศกาลปีใหม่ จะปิดกรุปก่อนเดินทาง 45 วัน \*\***

- \*\*\* การเดินทางในแต่ละครั้งจะต้องมีผู้โดยสาร **จำนวน 15 ท่าน ขึ้นไป** หากผู้โดยสารที่เป็นผู้ใหญ่ต่ำกว่า 15 ท่าน บริษัท ขอสงวนสิทธิ์ในการเลื่อนการเดินทาง หรือ เปลี่ยนแปลงราคา
- \*\*\* ราคานี้บริษัทขอสงวนสิทธิ์ในการเปลี่ยนแปลงราคาตามภาชน้ำมันของสายการบิน
- \*\*\* การเดินทางในแต่ละครั้งจะต้องมีผู้โดยสาร จำนวน 15 ท่านขึ้นไป หากจำนวนผู้โดยสารต่ำกว่า 15 ผู้ใหญ่ บริษัท ขอสงวนสิทธิ์ในการเลื่อนการเดินทางหรือ เปลี่ยนแปลงราคา
- \*\*\* บริษัทขอสงวนสิทธิ์ในการเปลี่ยนแปลงราคาหากสายการบินเปลี่ยนแปลงราคาหลังจากออกราคานี้ไปแล้ว
- \*\*\* บริษัทจะไม่รับผิดชอบในเรื่องตั๋วที่ลูกค้าซื้อเองเพื่อต่อเที่ยวบินหรือค่าเดินทางต่าง ๆ ที่จะมาเดินทางกับคณะเราหากเที่ยวบินล่าช้า หรือจำนวนผู้เดินทางไม่ครบตามจำนวน กรุปไม่สามารถออกเดินทาง
- \*\*\* หากท่านต้องการอาหารพิเศษ หรือ ที่นั่งบนเครื่อง **สามารถสะสมไมล์ได้เฉพาะของแควนตัสแอร์ไลน์ เท่านั้น** กรุณาแจ้งให้เราทราบในตอนจองทัวร์หรือก่อนเดินทางอย่างน้อย 10 วัน เพื่อแจ้งให้สายการบินทราบแต่จะได้ตามที่ขอหรือไม่ขึ้นอยู่กับสายการบินจะพิจารณาให้
- \*\*\* กรณีลูกค้ามีวีซ่าอยู่แล้ว หรือ มีบัตรอนุญาตให้เข้า-ออก ประเทศ โดยไม่ต้องยื่นวีซ่า เช่น บัตรเอเบค ฯลฯ ทางบริษัทฯ จะไม่รับผิดชอบหรือคืนค่าใช้จ่ายใดๆ ทั้งสิ้น หากไม่ได้รับอนุญาตเข้าประเทศ เนื่องจากเป็นดุลพินิจของเจ้าหน้าที่ตรวจคนเข้าเมือง
- \*\*\* กรณีลูกค้าจองแลนด์ ไมซ์ตัว ไม่ได้เดินทางพร้อมคณะตั้งแต่เมืองไทย ทางบริษัทฯ จะไม่ทำประกันการเดินทางให้ เนื่องจากไม่ตรงตามเงื่อนไขตามกรมธรรม์
- \*\*\* ที่นั่งบนเครื่องจะเป็นแบบกรุปโดยทางสายการบินจะจัดให้เป็นกลุ่ม **ไม่ใช่ที่นั่งแบบด้านหน้าสุด(No long leg seat )**

### อัตรานี้รวม

- ค่าตัวเครื่องบินไป-กลับ ชั้นประหยัด โดยสายการบิน **แควนตัส แอร์เวย์ ( QF )** ตลอดการเดินทาง
- ค่าโรงแรมที่พัก (สองท่านต่อหนึ่งห้อง), ค่ารถรับส่งระหว่างนำเที่ยว, ค่าเข้าชมสถานที่ต่างๆ ตามรายการที่ระบุ
- ค่าอาหารและเครื่องดื่มตามรายการที่ได้ระบุ, ค่าภาษีสนามบินทุกแห่งที่มี
- ค่ามัคคุเทศก์ของบริษัทจากกรุงเทพฯ ที่คอยอำนวยความสะดวกแก่ท่านตลอดการเดินทางในต่างประเทศ

- ค่าประกันการเดินทางรวมอุบัติเหตุและค่ารักษาพยาบาลในต่างประเทศคุ้มครองในวงเงินท่านละ 1,000,000 บาท สำหรับผู้เดินทางไป**พร้อมกรุ๊ปในระยะเวลาท่องเที่ยวเกี่ยวกับทัวร์เท่านั้น** เงื่อนไขการคุ้มครอง
  - ☒ หากลูกค้าเดินทางไปก่อนคณะ กรมธรรม์ประกันไม่คุ้มครอง ต้องทำประกัน(รายเดี่ยว) ลูกค้าสามารถจัดทำเองได้ หรือกรุณาติดต่อสอบถามกับทางบริษัทฯ
  - ☒ ประกันการเดินทางจะไม่คุ้มครองผู้ที่อายุต่ำกว่า 6 เดือนหรือเกิน 79 ปีขึ้นไป
  - ☑ ลูกค้าอายุ 6 เดือน -15 ปี และ 75-79 ปี **คุ้มครอง 50%** รายละเอียดตามเงื่อนไขกรมธรรม์
  - ☑ ลูกค้าที่ไม่ได้เดินทางจากประเทศไทยพร้อมกับกรุ๊ป บริษัทจะคืนค่าประกันการเดินทางให้ท่านละ 200 บาท
  - ☑ ลูกค้าที่ไม่ได้ตรงตามเงื่อนไขกรมธรรม์การเดินทาง ท่านต้องทำประกันกับทางบริษัทฯ หรือทำประกันการเดินทางเอง
- ค่าน้ำมันจากสายการบิน และค่าภาษีสนามบิน **ณ วันที่ 7 มิถุนายน 2560** และบริษัทฯขอสงวนสิทธิ์ในการปรับเปลี่ยนราคาตามภาษีน้ำมันหากสายการบินมีการปรับเพิ่มขึ้นหลังจากนี้
- ราคารวมวีซ่าแล้ว กรณีมีวีซ่านิวซีแลนด์อยู่แล้ว คืนให้ท่าน **ละ 3,000 บาท**
- **ค่าวีซ่ากรุ๊ปหรือครอบครัวแบบท่องเที่ยวประเทศนิวซีแลนด์** หากต้องการยื่นวีซ่าเดี่ยวจ่ายเพิ่ม 2,500 บาท หรือจำเป็นต้องใช้พาสปอร์ตไม่ยื่นพร้อมคณะ ต้องจ่ายค่าวีซ่าเพิ่ม

#### อัตรานี้ไม่รวม

- ค่าทำหนังสือเดินทาง, ค่าทำใบอนุญาตที่กลับเข้าประเทศของคนต่างชาติ หรือ คนต่างด้าว
- ค่าน้ำหนักของกระเป๋าเดินทางในกรณีที่เกินกว่าสายการบินกำหนด โดยสายการบินไทย (inter) อนุญาตให้โหลดกระเป๋าได้ท่านละ 30 กิโลกรัม และ กระเป๋าเล็กถือขึ้นเครื่องได้ 1 ใบ ไม่เกิน 7 กิโลกรัม และ สายการบินภายใน (Domestic) ได้ท่านละ 1 ใบ ไม่เกิน 23 กิโลกรัม
- ค่าใช้จ่ายส่วนตัวนอกเหนือจากรายการที่ระบุ เช่น ค่าเครื่องดื่มและค่าอาหารที่สั่งเพิ่มเอง
- ค่าอาหารที่ไม่ได้ระบุไว้ในรายการ ค่าโทรศัพท์ ค่าซักรีด ฯลฯ
- ค่าภาษีมูลค่าเพิ่ม 7% และภาษีหัก ณ ที่จ่าย 3%
- ค่าทิปหัวหน้าทัวร์ของนิวซีแลนด์ตามธรรมเนียมควรจ่าย 2 เหรียญต่อวัน ต่อคน
- ค่าทิปคนขับรถของนิวซีแลนด์ตามธรรมเนียมควรจ่าย 2 เหรียญต่อวัน ต่อคน
- ค่าทิปคนยกกระเป๋าที่โรงแรมไม่มีเพราะควรยกกระเป๋าด้วยตัวเองเพื่อความรวดเร็วและสะดวกในการเดินทาง เพราะโรงแรมส่วนใหญ่ไม่มีพนักงานยกกระเป๋า
- **ไม่มีแจกน้ำดื่มบนรถ และไม่แจกกระเป๋า**
- ไม่รวมค่าอินเทอร์เน็ตในโรงแรม เนื่องจาก โดยส่วนใหญ่โรงแรมจะขายอินเทอร์เน็ตเน็ตคิดเป็นชั่วโมง

#### เงื่อนไขการจองทัวร์และการชำระเงิน

- ทางบริษัทฯ จะขอเก็บเงินมัดจำเป็นจำนวน **30,000.- บาท** ต่อการจองทัวร์หนึ่งท่าน
- ท่านต้องเตรียมเอกสารให้ทางบริษัทฯ เพื่ออำนวยความสะดวกสำหรับท่านในการทำวีซ่าเข้าประเทศนิวซีแลนด์ก่อน 21 วันทำงาน หรือก่อน 3 สัปดาห์
- หากท่านจองและให้เอกสารในการทำวีซ่าเข้าประเทศนิวซีแลนด์ล่าช้า ไม่ทันกำหนดการออกตั๋วกับทางสายการบิน และผลวีซ่าของท่านไม่ผ่าน บริษัทฯ จะขอสงวนสิทธิ์ในการคืนเงินมัดจำทั้งหมด
- **สำหรับส่วนที่เหลือ บริษัทฯ จะขอเก็บค่าทัวร์ทั้งหมดก่อนการเดินทางอย่างน้อย 30 วันทำการสำหรับท่านที่รอผลวีซ่า หรือหากผลวีซ่าผ่านแล้วขอชำระยอดค่าใช้จ่ายทั้งหมด หากบริษัทฯ ไม่ได้รับเงินครบทั้งหมดก่อนวันเดินทาง บริษัทฯ ขอสงวนสิทธิ์ในการยกเลิกการให้บริการ**



- เมื่อท่านตกลงชำระค่ามัดจำ หรือ ค่าทัวร์ทั้งหมดแล้ว ทางบริษัทฯ จะถือว่าท่านได้อ่านเงื่อนไขและยอมรับข้อตกลงต่าง ๆ ทั้งหมดของทางบริษัทฯ เป็นที่เรียบร้อยแล้ว

### การยกเลิก(ปีใหม่)

- แจ้งยกเลิกก่อนการเดินทาง 60 วันทำการคืนค่ามัดจำ 30,000.- บาท.
- แจ้งยกเลิกล่วงหน้า 46 -59 วัน ก่อนเดินทาง ยึดค่ามัดจำทั้งหมด 30,000.-บาท
  - กรณีที่ถูกปฏิเสธวีซ่าจากทางสถานทูต ทางบริษัทขอยึดค่ามัดจำทั้งหมด
  - กรณีออกตั๋วแล้ว บริษัทฯขอสงวนสิทธิ์ในการคืนค่าตัว
- แจ้งยกเลิกล่วงหน้า 1-45 วัน ก่อนเดินทาง ไม่สามารถคืนเงินค่าทัวร์ทั้งหมดเพราะเป็นช่วงพีค (เทศกาลปีใหม่ เราจ่ายเงินล่วงหน้าให้โรงแรมและที่เกี่ยวก่อนเดินทาง 1 เดือน )
- แจ้งยกเลิกในวันเดินทาง หรือถูกปฏิเสธการออกจากประเทศไทย หรือการเข้าประเทศออสเตรเลีย บริษัทฯจะไม่มีการคืนเงินทั้งหมด

### หมายเหตุ

- รายการอาจมีการเปลี่ยนแปลงตามความเหมาะสม เนื่องจากความล่าช้าของสายการบิน โรงแรมที่พักในต่างประเทศ เหตุการณ์ทางการเมืองการประท้วงและภัยธรรมชาติ ฯลฯ โดยบริษัทฯจะคำนึงถึงความสะดวกของผู้เดินทางเป็นสำคัญ
- บริษัทฯจะไม่รับผิดชอบในกรณีที่กองตรวจคนเข้าเมืองห้ามผู้เดินทางเข้าประเทศ เนื่องจากมีสิ่งผิดกฎหมายหรือสิ่งของห้ามนำเข้าประเทศ เอกสารเดินทางไม่ถูกต้องหรือความประพฤติส่อไปในทางเสื่อมเสียหรือด้วยเหตุผลใด ๆ ก็ตามที่กองตรวจคนเข้าเมืองพิจารณาแล้ว
- ทางบริษัทฯไม่คืนเงินให้ท่านได้ไม่ว่าจำนวนทั้งหมดหรือบางส่วน บริษัทฯจะไม่รับผิดชอบในกรณีที่สถานทูตปฏิเสธออกวีซ่าอันสืบเนื่องมาจากตัวผู้โดยสารเองที่ให้เอกสารมาไม่ครบถ้วนตามที่สถานทูตกำหนด หรือการที่ท่านให้ข้อมูลส่วนตัวที่เป็นเท็จในการขอวีซ่า บริษัทฯจะไม่รับผิดชอบในกรณีที่กองตรวจคนเข้าเมืองของประเทศไทยงดออกเอกสารเข้าเมืองให้กับชาวต่างชาติ หรือ คนต่างด้าวที่พำนักอยู่ในประเทศไทย บริษัทฯจะไม่รับผิดชอบค่าตัวเครื่องบินภายในประเทศไทยที่ท่านออกตัวเองเพื่อต่อเครื่องในกรณีที่สายการบินระหว่างประเทศล่าช้า

### เอกสารในการขอวีซ่านิวซีแลนด์\* เทศกาลปีใหม่ควรรี้นิวซีก่อนเดินทาง 30 วัน\*

- หนังสือเดินทางมีอายุไม่ต่ำกว่า 6 เดือน และถ่ายสำเนาหน้าที่มีการเดินทางเข้า-ออก หรือมีวีซ่าติดมาทั้งหมด (สำคัญมาก)
- รูปถ่าย 2 รูป ขนาด 1 นิ้วครึ่งหรือ 2 นิ้ว
- สำเนาทะเบียนบ้าน สำเนาบัตรประจำตัวประชาชน สำเนาทะเบียนสมรส (ถ้ามี)
- ใบรับรองการทำงานของบริษัทที่ท่านทำงานอยู่ (ใช้ภาษาอังกฤษเท่านั้น) สำเนาทะเบียนการค้าถ้าเป็นเจ้าของกิจการ
  - ประวัติการทำงานควรระบุระยะเวลาทำงานทั้งหมด รวมถึง ชื่อ ที่อยู่ และหมายเลขโทรศัพท์
- ข้าราชการจะต้องมีจดหมายรับรองจากต้นสังกัด และสำเนาบัตรประจำตัวราชการ 1 ชุด
- หลักฐานการเงิน ใช้สำเนาสมุดบัญชีออมทรัพย์หรือฝากประจำ ย้อนหลัง 6 เดือน หรือ statement ย้อนหลัง 6 เดือน (การยื่นวีซ่าใช้เวลาประมาณ 30 วัน เพราะเป็นช่วงเทศกาลปีใหม่ หรือ ขึ้นอยู่กับสถานทูต)
- เด็กอายุต่ำกว่า 16 ปี จะต้องมามีหนังสือยินยอมจากผู้ปกครอง (บิดาและมารดา) หากเด็กเดินทางไปกับบิดาจะต้องมีหนังสือยินยอมจากมารดา หรือหากเด็กเดินทางคนเดียวต้องมีหนังสืออนุญาตทั้งบิดาและมารดา พร้อมเอกสารสำเนาทะเบียนบ้าน+บัตรประชาชน และการเงินของบิดาหรือมารดา



- หลักฐานประวัติการศึกษา (สำหรับเด็กนักเรียน/นักศึกษา) อาทิ หนังสือรับรองจากทางโรงเรียน(ตัวจริง) กรณีปิดเทอมใช้สำเนาบัตรนักเรียน หรือใบวุฒิบัตร ใบแสดงผลการเรียนรู้ ใบรายงานจากโรงเรียน
- ใบเปลี่ยนชื่อ (ถ้ามีสำคัญมาก)
- กรณีถ้าเป็นครอบครัวที่มีสามี ภรรยา และมีบุตรอายุไม่เกิน 20 ปี เดินทางด้วยกันสามารถยื่นวีซ่ารวมกันได้เป็นวีซ่าครอบครัว
- กรุณาใส่หมายเลขโทรศัพท์ที่สามารถติดต่อได้ลงในสำเนาบัตรประชาชนหรือสำเนาทะเบียนบ้าน
- หากท่านต้องการใช้หนังสือเดินทางไปประเทศอื่นก่อนเดินทางกับเรา กรุณาแจ้งเจ้าหน้าที่เพราะหากยื่นหนังสือเดินทางเข้าไปในสถานทูตแล้วไม่สามารถเอาหนังสือเดินทางออกมาได้จนกว่าจะถึงกำหนดวันออกวีซ่า
- ระยะเวลาในการยื่นวีซ่าประมาณ 25-30 วัน หนังสือเดินทาง(PASSPORT)ที่ยื่นเข้าสถานทูตแล้วไม่สามารถดึงออกมาจากสถานทูตได้จนกว่าจะถึงวันกำหนดรับเล่ม **หากมีการใช้เล่มเดินทางไปประเทศอื่นก่อน จำเป็นต้องแจ้งให้เราทราบก่อนยื่นวีซ่าแล้วถ่ายเรคคอร์ดการเดินทางให้ทางบริษัททั้งเล่มเพื่อยื่นเป็นวีซ่าเดี่ยวเท่านั้นแล้วต้องมีเวลานำเล่มพาสปอร์ตเข้าไปติดผลวีซ่าโดยใช้เวลา 30 วันทำการในการมาแปะผลวีซ่า** หากท่านไม่แจ้งให้ทราบ บริษัทฯ จะไม่รับผิดชอบใด ๆ ทั้งสิ้น

#### กรณีถูกปฏิเสธวีซ่า

- 1. หากท่านถูกปฏิเสธการออกวีซ่า ทางบริษัทฯ ขอสงวนสิทธิ์ในการคืนเงินค่าทัวร์ทั้งหมด หรือ **หากต้องการยื่นคำร้องขอวีซ่าใหม่ก็ต้องชำระค่าธรรมเนียมใหม่ พร้อมเตรียมเอกสารชุดใหม่ทุกครั้ง**
- 2. หากทางสถานทูตพิจารณาผลวีซ่าล่าช้าไม่ทันกำหนดวันเดินทาง สถานทูตไม่คืนค่าธรรมเนียมที่ได้ชำระไปแล้ว และทางบริษัทฯ ขอสงวนสิทธิ์ในการคืนเงินค่าทัวร์ทั้งหมด
- 3. หากทางสถานทูตแจ้งว่าเหตุผลในการปฏิเสธการออกวีซ่าอันเนื่องมาจากการใช้หลักฐานปลอม บิดเบือนข้อเท็จจริง หรือผิดวัตถุประสงค์ในการยื่นขอวีซ่าท่องเที่ยว ทางบริษัทฯ ขอสงวนสิทธิ์ในการคืนเงินค่าทัวร์ทั้งหมด
- 4. กรณีที่ท่านยกเลิกการเดินทางภายหลังจากได้วีซ่าแล้ว ทางบริษัทฯ ขอสงวนสิทธิ์ในการแจ้งสถานทูตยกเลิกวีซ่าของท่าน ขึ้นอยู่กับทางบริษัทฯ จะพิจารณา และขอสงวนสิทธิ์ในการคืนเงินค่าทัวร์ทั้งหมด

#### เงื่อนไขสำคัญของการพิจารณาวีซ่า

การพิจารณาอนุมัติวีซ่าขึ้นอยู่กับดุลยพินิจของทางสถานทูต ทางบริษัทฯ เป็นแค่ตัวแทนยื่นวีซ่าไม่สามารถแทรกแซงการพิจารณาของสถานทูตได้ ซึ่งทางสถานทูตจะรับพิจารณาเฉพาะท่านที่มีเอกสารพร้อมและมีความประสงค์ที่จะเดินทางไปท่องเที่ยว ยังตามเอกสารที่ระบุเท่านั้น

⊗ กรุณาเตรียมเอกสารที่ขอไว้ข้างต้นให้ครบตามที่กำหนดเพื่อความสะดวกของท่านเองในการยื่นขอวีซ่า ⊗

**\*\*ทางบริษัทฯ ขอสงวนสิทธิ์ในการที่จะไม่รับยื่นวีซ่า หากบริษัทฯ ตรวจสอบเอกสารแล้วพบว่า ไม่ตรงตามเงื่อนไขที่จะยื่นท่องเที่ยว\*\***

**\*\*\* เมื่อท่านตกลงชำระค่ามัดจำ หรือ ค่าทัวร์ทั้งหมดแล้ว ทางบริษัทฯ จะถือว่าท่านได้ยอมรับเงื่อนไขข้อตกลงต่าง ๆ ทั้งหมด \*\*\***

**โปรดกรอรายละเอียดเป็นภาษาอังกฤษให้ครบถ้วน เพื่อประโยชน์ในการยื่นวีซ่าของท่าน**

1. ชื่อ / นามสกุล (นาย / นางสาว / นาง / ด.ช. / ด.ญ.) .....
2. วัน-เดือน-ปีเกิด ..... อายุ ..... ปี สถานที่เกิด .....
3. ชื่อ / นามสกุลเดิม (หากมี) .....
4. ที่อยู่ปัจจุบัน (ที่ติดต่อได้สะดวก) .....  
..... รหัสไปรษณีย์ .....
- โทรศัพท์ที่บ้าน ..... มือถือ .....
5. อาชีพปัจจุบัน ..... ตำแหน่ง .....
- ชื่อสถานที่ทำงาน หรือร้านค้า .....
- ที่อยู่..... รหัสไปรษณีย์ .....
- โทรศัพท์ที่ทำงาน ..... โทรสาร .....
6. สถานภาพ (.....) โสด (.....) สมรส (.....) หย่า (.....) ม่าย (.....) อยู่กินฉันสามี-ภรรยา (.....) แยกกันอยู่  
ถ้าสมรสแล้ว กรุณากรอกรายละเอียดของคู่สมรส  
ชื่อ-นามสกุล ..... วัน-เดือน-ปีเกิด .....
- ที่อยู่ปัจจุบัน (ที่ติดต่อได้สะดวก) .....
- โทรศัพท์ที่บ้าน ..... มือถือ .....
7. บุคคลที่จะเดินทางไปด้วยกัน กรุณาระบุ  
ชื่อ-นามสกุล ..... ความสัมพันธ์ .....
- ชื่อ-นามสกุล ..... ความสัมพันธ์ .....
8. กรณีเป็นนักเรียน หรือนักศึกษา กรุณาระบุสถาบันการศึกษา .....ที่อยู่  
..... รหัสไปรษณีย์ ..... โทรศัพท์ .....
9. ท่านเคยถูกปฏิเสธการวีซ่าหรือไม่      ไม่เคย (.....)      เคย (.....) ประเทศ.....

### ข้อมูลส่วนตัวเพิ่มเติม

10. ประเภทห้องพัก (จัดห้องพัก)
  - 10.1 ห้องพักผู้ใหญ่ 2 ท่าน (TWN (เตียงแยก) / DBL(เตียงเดี่ยว) .....ห้อง
  - 10.2 ห้องพัก 1 เด็กพักกับ 1 ผู้ใหญ่.....ห้อง
  - 10.3 ห้องพัก 1 เด็กพักกับ 2 ผู้ใหญ่.....ห้อง (มีเตียง)
  - 10.4 ห้องพัก 1 เด็กพักกับ 2 ผู้ใหญ่.....ห้อง (ไม่มีเตียง)
  - 10.4 ห้องพักผู้ใหญ่ 3 ท่าน (TRP) เตียงเสริม .....ห้อง
  - 10.5 ห้องพัก 1 ท่าน (SGL) .....ห้อง
11. อาหาร  ม่ทานเนื้อวัว     ไม่ทานเนื้อหมู     ไม่ทานสัตว์ปีก     ทานมังสาวิรัส  
อื่น ๆ.....
12. หมายเลขสมาชิก รอยัล ออร์คิด พลัส (Royal Orchid Plus) ROP (ถ้ามี) .....
13. รีเคเวสที่นั้ง.....(ริมทางเดิน/ริมหน้าต่าง/อื่น ๆ) (ทางบริษัทฯ จะแจ้งทางสายการบินฯ  
ตามทีรีเคเวสมา แต่ไม่สามารถกรันต์ได้โดย ขึ้นอยู่กับพิจารณาของทางสายการบิน หรือทางกรุ๊ปทัวร์เป็นหลัก)